

WELU®

LIGHTING SOLUTIONS PARTS



DOMINATOR ZONNEKLEP MONTAGE HANDLEIDING

BENODIGDHEDEN

- Accuboer
- Boortje 4/4,2mm
- Boortje 9mm
- Boortje 12mm
- Eventueel: (Trappen)boor 4-20
- 5-Lobe bit AD (anti-diefstal)
- Sleutel AD
- 4x moer M8 AD
- 4x M8 ring AD
- 8x boutje M6 5-Lobe AD
- 8x blindklinkmoer m6
- Verzinkboor
- Blindklinkmoer (BKM) tang met m6 koppelstuk
- 2x montage plaatje t.b.v. bevestiging zonneklep. (Links met gat doorvoer tule, rechts zonder gat)
- Siliconen afdichting of andere flexibele afdichtingslijm
- Wit vet/schroefdraadvet
- Primer
- Doorvoer tule
- Afplaktape
- Pen/stift voor aftekenen
- Doeken en schoonmaakmiddel



VOORBEREIDING

[01] AFPLAKKEN

Oppervlak montageplaatjes en naden + voorzijruitje afplakken

[02] AFTEKENEN

Positie van montageplaatjes duidelijk aftekenen:

02-1 | 5mm tussen binnenzijde A-spijl tot binnenzijde montageplaatje

02-2 | MAN TGE, VW Crafter:
Vanaf onderzijde A-spijl bij vouw 73 cm tot onderzijde montage plaatje

02-3 | Mercedes Sprinter:
Bovenkant montageplaatje 4mm onder de lasnaad bij bovenzijde A-spijl bevestigen

[03] SCHAAFSEL OPVANGEN

Vouw een kommetje van tape om het metaalschaafsel op te vangen



INSTALLEREN

[04] UIT BOREN

Boor de gaten eerst uit

[05] OP MAAT BOREN

Boor ze daarna op naar 9mm en het gat van de tule naar 12mm

[06] PRIMER

Primer de gaten

[07] BKM

Blindklinkmoeren aanbrengen en bevestigen met BKM tang

[08] VETTEN

Klein beetje wit vet/schroefdraadvet in BKM aanbrengen

[09] SILICONEN

Siliconen afdichting/lijm aanbrengen in BKM en oppervlak montageplaatjes. Teken een rechthoek patroon met de lijm ->

[10] MONTAGE PLAATJES

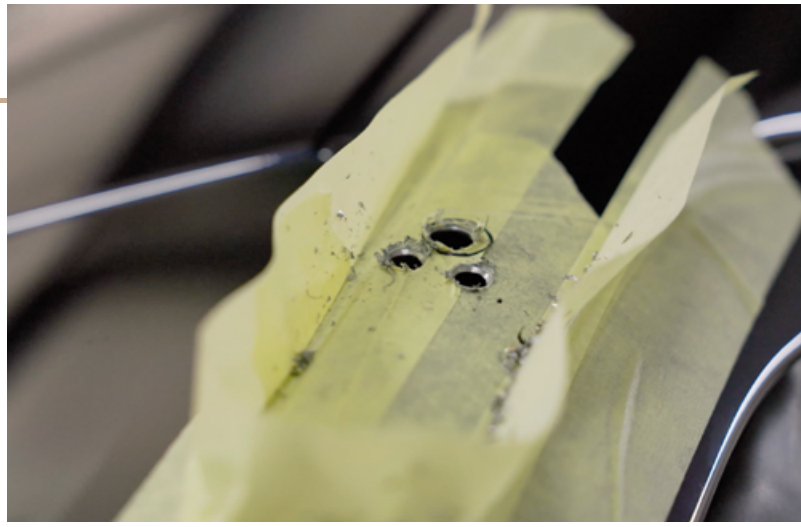
Monteer de montageplaatjes met anti-diefstal boutjes m6, veeg daarna de overige kit weg

[11] M8

Monteer m8 ringen en m8 anti-diefstal moeren

[12/13] KABEL DOORVOEREN

Kabel doorvoeren en tule aanbrengen. Plak de kabel vast voor makkelijke montage



BEVESTIGEN

[14] MONTAGE PLAATJES

Voer de moeren eerst door het grotere gat en laat daarna de kap zakken om hem te bevestigen

[15] AANDRAAIEN

Draai de anti-diefstal moeren aan met de bijgeleverde sleutel

[16] SCHOONMAKEN

Maak de zonneklep en het omliggende oppervlak schoon





WELULIGHTING.NL/SUPPORT
MONTAGE VIDEO + PDF DOWNLOAD

